



Practicando una democracia participativa

Lección 2

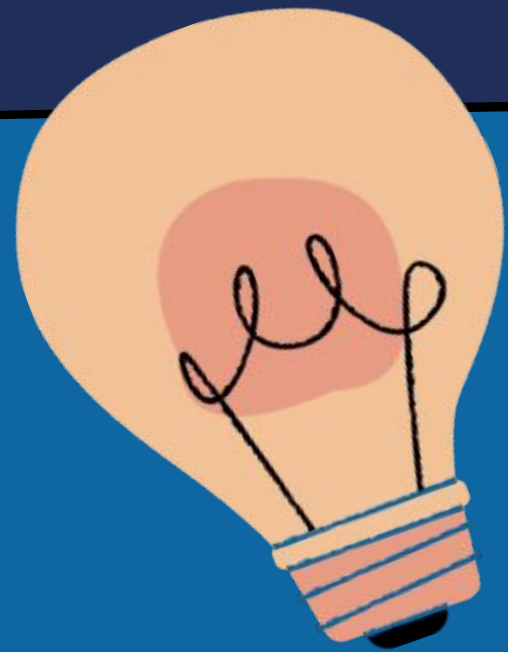
Aprendizajes esperados

- **Experimentarán distintos mecanismos de participación democrática, ejercitando habilidades de comunicación y trabajo en equipo.**
- **Comprenderán la importancia de resolver colaborativamente problemas colectivos**



Video UNICEF Chile: "Ciudadanía activa"





REFLEXIONEMOS

¿Cómo participamos en la escuela?

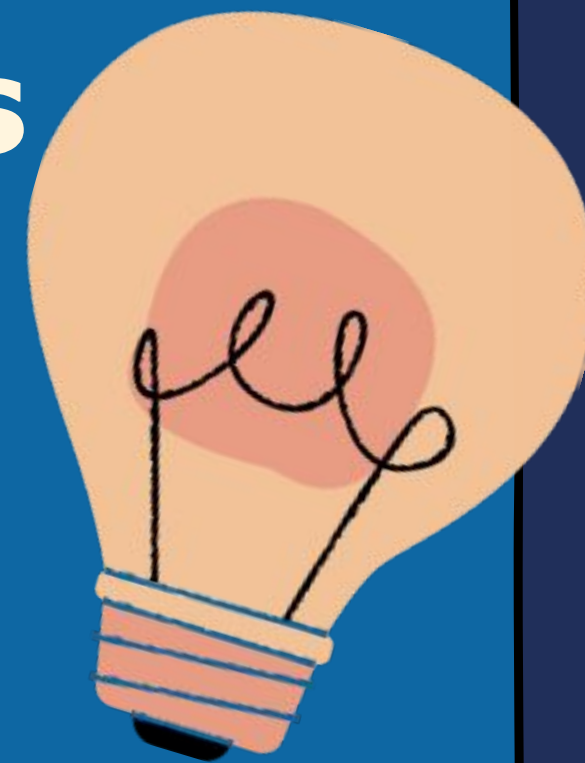
¿Las niñas y niños deberían tener voz en el barrio y en la casa?





REFLEXIONEMOS

¿Qué entienden por democracia?
¿Sabén cuáles son sus principales características?





DEMOCRACIA



- Sistema de gobierno que reconoce el principio de **soberanía popular**, es decir:
 - **Todo el pueblo** participa en la toma de decisiones.
 - Elige a sus gobernantes y observa que estos cumplan con lo prometido.
- Se diferencia de:
 - una **monarquía**, donde las decisiones son tomadas por una persona, como una Reina
 - una **aristocracia**, donde las decisiones son tomadas por pocas personas.



Mecanismos de participación directa

La democracia es directa, cuando las **decisiones son tomadas por todos los ciudadanos y ciudadanas.**



Ejemplos de mecanismos de participación directa

PLEBISCITO

Elección en donde se le pregunta a toda la población qué piensa sobre un tema particular, como en Chile, donde se le preguntará a la gente si está "A favor" o "En Contra" de la propuesta de Nueva Constitución.

INICIATIVA POPULAR DE LEY

Mecanismo que permite que las y los ciudadanos puedan presentar una propuesta de Ley para que sea votada en el Congreso, siempre y cuando esta propuesta tenga el apoyo de una cantidad definida de personas.



Mecanismos de participación representativa

La democracia es representativa cuando las ciudadanas y ciudadanos **eligen a representantes políticos** que tendrán el poder de tomar las decisiones de una ciudad o un país, durante un tiempo determinado. Es el caso de la elección de **Presidente/a, Alcalde/sa, o Diputados/as y Senadores/as.**





PRESIDENTE/A

Es la persona responsable de hacer cumplir las leyes de un país y administrar el Estado de Chile en cuanto a sus recursos y políticas.

DIPUTADOS/AS Y SENADORES/AS

Son las personas encargadas de crear y aprobar las leyes de un país y supervisar que el Presidente/a y su gobierno respeten las normas.

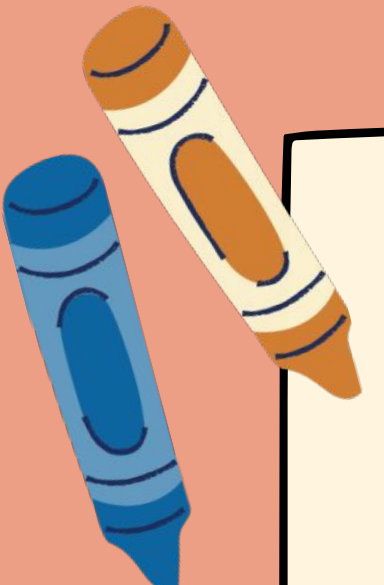


¡Juguemos a participar!

EJERCITAREMOS **DOS MECANISMOS** DE PARTICIPACIÓN, UNO CORRESPONDIENTE A MECANISMOS DE **DEMOCRACIA DIRECTA** Y OTRO CORRESPONDIENTE A UNO DE **DEMOCRACIA REPRESENTATIVA**.



¡Juguemos a participar!



MOMENTO 1: SOY UN/A CIUDADANO/A Y CREO UNA INICIATIVA POPULAR DE LEY

Como ciudadanas/os, deben proponer una ley específica que será discutida y votada por todo el curso.

Se abordarán los temas de Medioambiente, animales y derechos de la niñez.

MOMENTO 2: SOY UN/A DIPUTADO/A Y DISCUTO Y VOTO UNA PROPUESTA DE LEY

Como diputadas/os, deben discutir y votar las propuestas de ley presentadas por todos los grupos.

Iniciativa Popular de Ley

UN EJEMPLO:

ANTECEDENTES

En Chile hay muchos perros que viven en la calle. Pese a existir una ley que protege a los animales, muchas personas siguen abandonando a sus mascotas.

OBJETIVOS DEL PROYECTO

Proteger a los perros y darles un hogar.

CONTENIDO DEL PROYECTO

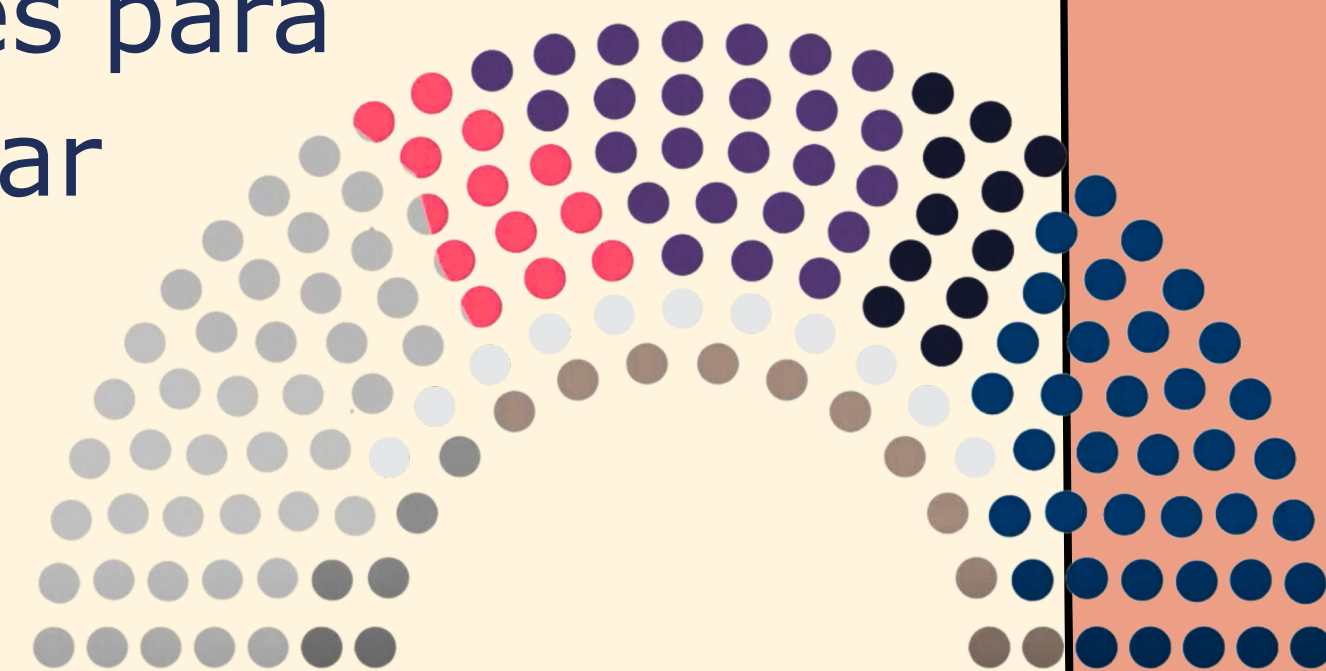
Proponemos:

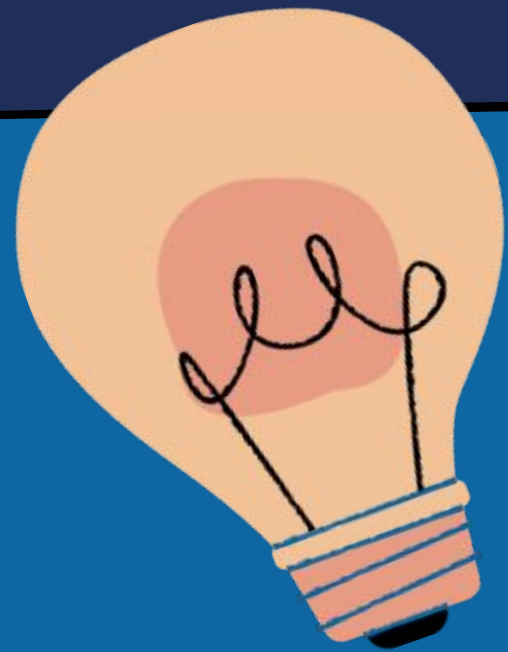
1. Crear hogares para perros abandonados.
2. Promover la adopción entre distintas familias.
3. Hacer talleres para que la gente no abandone a sus perros.

¿CÓMO FUNCIONAN LOS QUÓRUMS?

QUÓRUM: Es el número mínimo de parlamentarios que deben estar presentes para que cada cámara pueda reunirse o adoptar acuerdos.

- Quórum Calificado: $50\% + 1$
- Quórum Supra Mayoritario: $4/7$
- Quórum Supra Mayoritario más alto: $2/3$





REFLEXIONEMOS

**¿Qué les pareció más difícil,
ser ciudadana/o o diputada/o?**

**¿Están de acuerdo con los
resultados de la votación?**





- La **democracia** es un sistema en el que todas y todos tenemos la oportunidad de participar en la toma de decisiones
- Esas decisiones representan a la **mayor cantidad de personas**
- Eso implica **retos** como escuchar y aceptar las ideas de personas que piensan distinto





Un programa de:

C * **I** * **V** * **I** * **X**

Esta presentación ha sido elaborada bajo recomendaciones gráficas del Centro de cartografía táctil de la UTEM:



UNIVERSIDAD
TECNOLÓGICA
METROPOLITANA
del Estado de Chile