



¿Por qué es importante votar?

Lección 7

Recordemos el día de la elección



- ¿Qué les pareció la jornada de práctica electoral?
- ¿Qué emociones sintieron?
- ¿Desde que rol (votante, apoderado/a, vocal de mesa, etc.) vivieron la Jornada? ¿Qué desean compartir sobre ello?

Aprendizajes esperados

- Conocer la evolución histórica del sufragio universal y su importancia.
- Identificar las consecuencias para la democracia de establecer restricciones al sufragio universal y secreto.



Video CIVIX: "Historia del sufragio"



Voto censitario

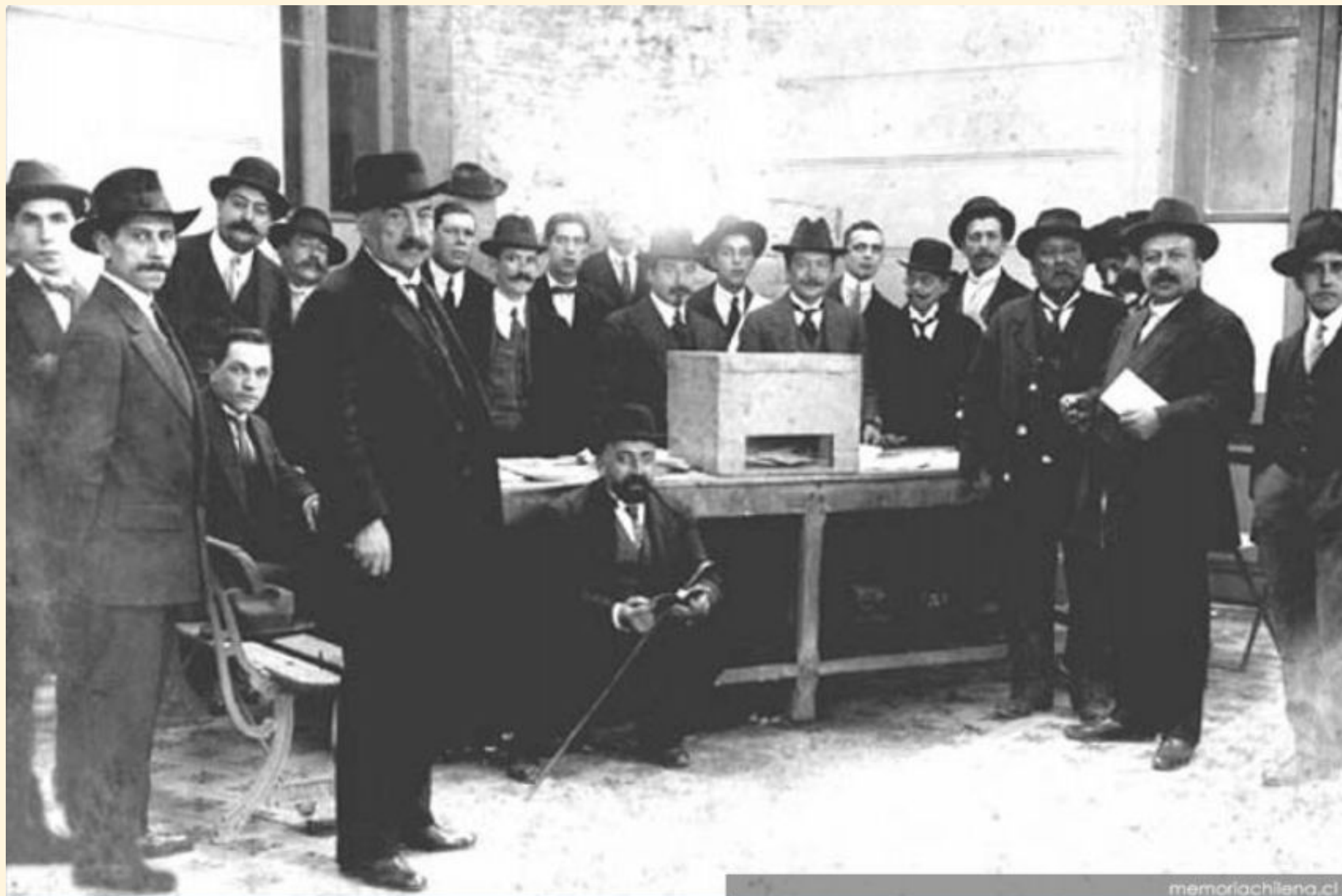
El derecho al voto estaba limitado a un grupo reducido de personas que contaran con ciertas características: ser hombres de clase social alta, con cierto grado de riqueza y cierto nivel de instrucción/educación



Sufragio universal

- Garantiza la participación para todas las personas que cumplen con los requisitos para ser ciudadanos/as en Chile.
- Garantiza el principio de igualdad política, al definir que cada voto vale lo mismo.
- El sufragio universal es un derecho conquistado de nuestra historia:





**Mesa de votación
en elección
presidencial de
1915**

FUENTE: Memoria Chilena

Mujeres votando en elecciones municipales de 1945



FUENTE: Biblioteca Nacional

Elecciones presidenciales de 1989



FUENTE: Memoria Chilena

Plebiscito Nacional 2020



FUENTE: Rock & Pop

**Chilenos/as
votando en Nueva
Zelanda, Plebiscito
Nacional 2020**



FUENTE: La Tercera

Elección Consejo Constitucional 2023



FUENTE: France 24



FUENTE: El País

Hoy, el sistema electoral nacional establece que el sufragio es **universal y obligatorio**, es decir, todas las ciudadanas y ciudadanos tienen el deber de participar en los procesos electorales por medio del voto.

El sufragio universal empodera a las personas y permite que las instituciones democráticas sean representativas.



Abstención electoral

Las y los ciudadanos deciden no ejercer su voto. Pueden existir diferentes razones para ello: desinterés, dificultades físicas o materiales para ir a votar, o una decisión consciente en rechazo a dicho proceso eleccionario o al sistema político en general.



Analizando la participación electoral en mi comuna

- ¿Cómo es la participación electoral en nuestra comuna en comparación con la participación de las comunas cercanas, de mi región y del país?
- ¿Por qué razones creemos que en nuestra comuna se participa más, igual, o menos que en otras comunas, regiones o a nivel nacional?



Analizando la participación electoral en mi comuna

- ¿Cuál es el peligro de que pocas personas tomen las decisiones que nos afectan a todas/os?



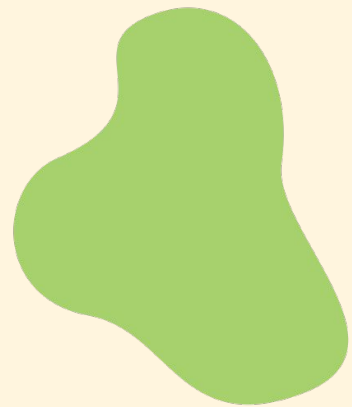
Comprendiendo la importancia del sufragio universal

- Cada uno/a debe tener una ficha de género, una ficha de riqueza y una ficha de interés en la política.
- De acuerdo a las indicaciones entregadas por el/la docente, voten cuando les corresponda.

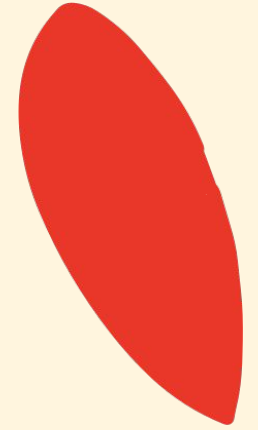
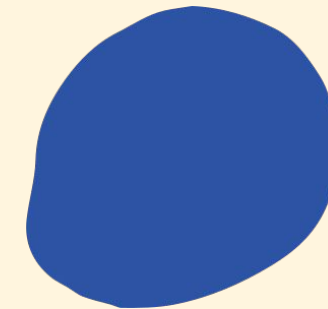


Primer ciclo básico:

¿De qué color decoraremos la sala de clases para la convivencia de fin de año?



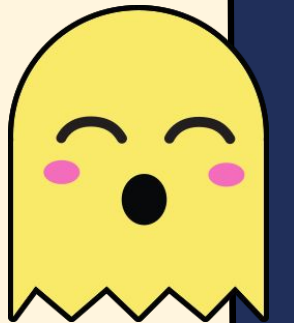
- a) Rojo
- b) Azul
- c) Verde



Segundo ciclo básico:

¿Cuál es la mejor actividad para realizar en el aniversario del establecimiento?

- a) Una expo gamer con los principales influencers nacionales.
- b) La visita de la selección de fútbol nacional masculina y femenina.
- c) Un recital con los principales artistas del país.



Enseñanza Media:

¿En qué se gastará el dinero otorgado a las y los estudiantes a través del convenio con una institución externa?

- a) La realización de una gira de estudios fuera del país.
- b) El financiamiento de becas en dinero para las y los estudiantes.
- c) La compra de computadores para todos.



REFLEXIONEMOS

- ¿Hay algún grupo que se haya sentido más representado o más excluido en algún momento?
- ¿Consideran que es justo que solo algunos tomen las decisiones que afectan a todo el curso, respaldados únicamente en una posición distinta según su género, riqueza o interés?



REFLEXIONEMOS

- ¿Qué creen que pasaría si se le restringiera el derecho a sufragio a algunas personas? ¿Por qué es importante que el voto sea igualitario?



El sufragio universal es importante porque permite que todas las personas ciudadanas manifiesten su preferencia en un proceso eleccionario, dando igual relevancia a las preferencias de cada ciudadano/a



Voto Estudiantil

- ¿Cuál fue la lección del programa que más les gustó? ¿Por qué?
- ¿En cuál de las lecciones aprendieron más?

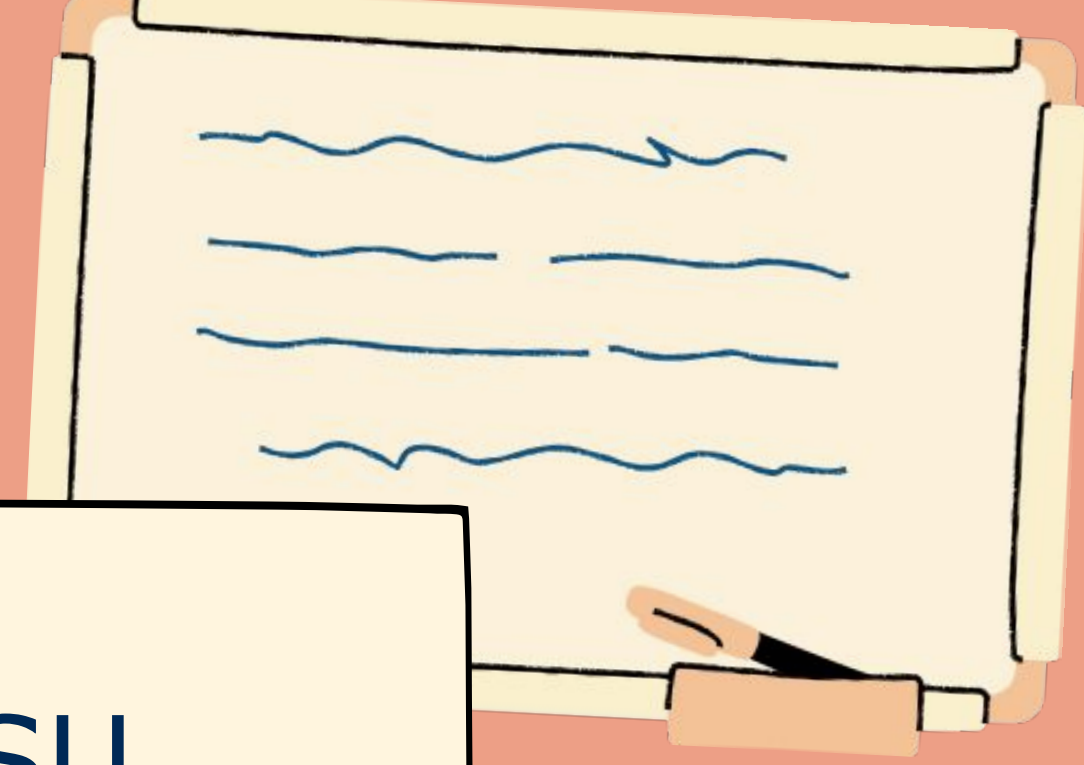


Voto Estudiantil

- ¿Qué es lo que más rescataron de la Jornada de Práctica Electoral?
- Luego de la implementación de Voto Estudiantil, ¿se sienten más preparados/as para opinar sobre el proceso electoral que está viviendo Chile? ¿Sienten que tienen una opinión informada sobre el Plebiscito Constitucional de diciembre?



¿CÓMO PUEDEN AYUDAR A SU
ENTORNO MÁS CERCANO A
INFORMARSE DE MEJOR
MANERA SOBRE EL PROCESO
ELECTORAL?



**Evaluación de
Voto Estudiantil:
¡Queremos conocer
tu opinión!**





Un programa de:



Esta presentación ha sido elaborada bajo recomendaciones gráficas del Centro de cartografía táctil de la UTEM:



UNIVERSIDAD
TECNOLÓGICA
METROPOLITANA
del Estado de Chile